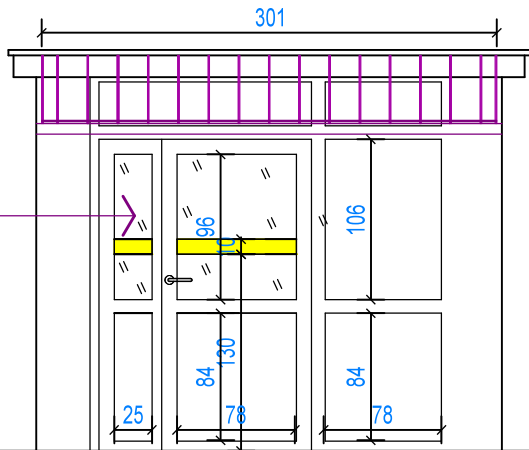


DOKUMENTACJA FOTOGRAFICZNA :

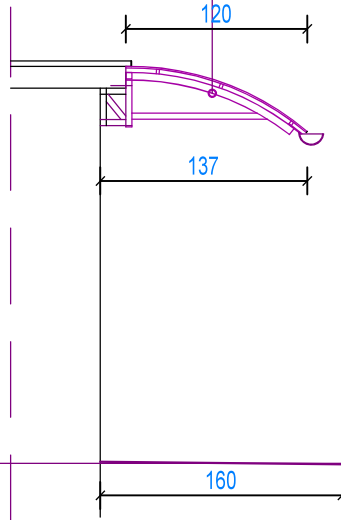


montaż systemowego daszku
np. markizy Fastlock120 lub
równoważnej - do ściany konstr.

projektowane oznaczenie kontrastowe
drzwi szklanych – pas szer. 10cm
na wysokości 90 i 130cm od posadzki
w kolorze żółtym



kotwienie elementu konstrukcyjnego
daszku do spodu gzymsu –dodatkowo
do ściany – skrajne elementy

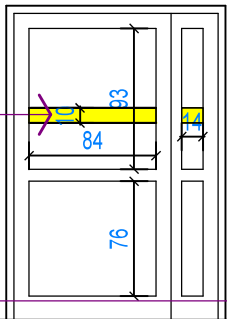


WIDOK NA DRZWI ZEWNĘTRZNE

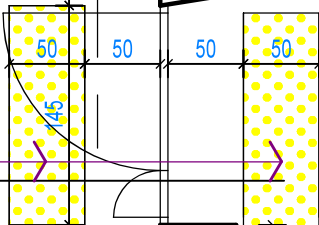
DOKUMENTACJA FOTOGRAFICZNA :



projektowane oznaczenie kontrastowe
drzwi szklanych – pas szer. 10cm
na wysokości 81 i 150cm od posadzki
w kolorze żółtym



przenośna rampa teleskopowa min 200cm
do pokonania dwóch stopni schodowych

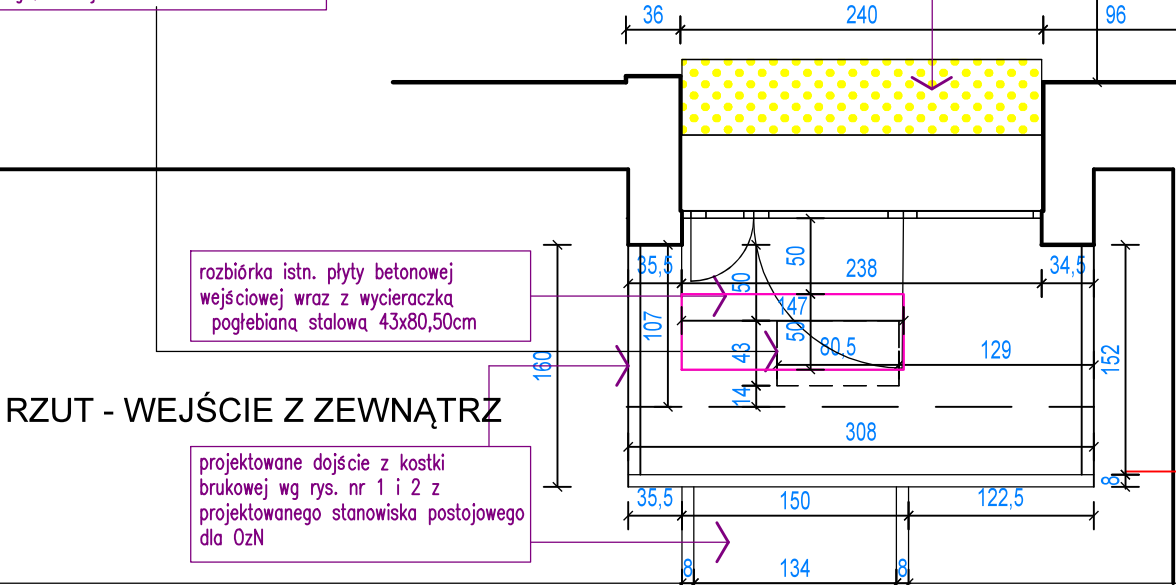


WIDOK NA DRZWI WEWNĘTRZNE

projektowane oznaczenie kontrastowe
faktura "ostrzegawcza" (płyty gumowe
Braille'a) pas szer. 50cm x 145cm
przed wejściem – w kolorze żółtym
o pow. 0,725m2 x 2szt

montaż wycieraczki systemowej
pogłębianej gumowej zewnętrznej
pogłębianej 50x147cm

projektowane oznaczenie kontrastowe
faktura "ostrzegawcza" (płyty gumowe
Braille'a) pas szer. 50cm x 240cm
przed wejściem – w kolorze żółtym
o pow. 1,20m2



rozbiorka istn. płyty betonowej
wejściowej wraz z wycieraczką
pogłębioną stalową 43x80,50cm

RZUT - WEJŚCIE Z ZEWNĄTRZ

projektowane dojście z kostki
brukowej wg rys. nr 1 i 2 z
projektowanego stanowiska postojowego
dla OzN

PRZEKRÓJ



UWAGI :

1. Rysunki architektoniczne należy odczytywać w powiązaniu z odpowiednimi rysunkami oraz opisami technicznymi.
2. Wszystkie wymiary podawane są w centymetrach , a rzędne w metrach w stanie obecnie wykończonym (zgodnie z inwentaryzacją)
3. W wypadku zmiany lub różnicy między projektem a stanem rzeczywistym w trakcie realizacji Wykonawca zobowiązany jest do poinformowania FAB"ARCHITRAW"Dorota Filipczyk
4. Kwestie nieokreślone bezpośrednio w dokumentacji rozstrzygają:
 - warunki techniczne wykonania i odbioru robót budowlano-montażowych
 - Polskie normy
 - instrukcje, wytyczne, świadectwa dopuszczenia, atesty Instytutu Techniki Budowlanej
 - instrukcje wytyczne i warunki techniczne producentów i dostawców materiałów budowlano-instalacyjnych
 - przepisy techniczne instytucji kontrolujących jakość materiałów i wykonywanych robót
5. Wszystkie wymiary sprawdzić i zweryfikować na budowie.
6. W przypadku jakichkolwiek wątpliwości dotyczących projektu , rozbieżności w dokumentacji należy skontaktować się z projektantem celem ich wyjaśnienia.
7. Dokumentacja chroniona jest prawem autorskim. Wszelkie proponowane zmiany dokumentacji części architektonicznej należy uzgodnić z projektantem.
8. Dopuszcza się zastosowanie materiałów o cechach nie gorszych jakościowo i technicznie od wskazanych w projekcie.
9. Brak wskazania na rysunku technicznym elementu , którego zastosowanie wynika ze znanych powszechnie przyjętych rozwiązań w zakresie sztuki budowlanej nie zwalnia Wykonawcy z konieczności skalkulowania zastosowania takiego elementu w porozumieniu z Inwestorem , a także z Projektantem i za jego zgodą.

ZAKRES ROBÓT :

dostosowanie dojścia i wejścia dla osób z niepełnosprawnościami (OzN)

- montaż pasów w kontrastowym kolorze na przeszkleniu drzwi wejściowych zewnętrznych
- montaż pasów w kolorze kontrastowym na przeszkleniu drzwi wewnętrznych
- demontaż istniejącej stalowej pogłębianej wycieraczki (1 szt.)
- montaż nowej systemowej wycieraczki czyszczącej gumowej dostosowanej dla OzN pogłębianej
- dostawa przenośnej rampy teleskopowej
- demontaż istniejącej płyty betonowej przed wejściem
- wykonanie dojścia i podestu przed wejściem z kostki brukowej
- montaż pasów ostrzegawczych z płyt gumowych "Braille'a"
- prace porządkowe po wykonaniu robót w/w

NAZWA I ADRES OBIEKTU BUDOWLANEGO:
ELIMINACJA ZDIAGNOZOWANYCH DOSTĘPNOŚCIOWYCH BARIER
ARCHITEKTONICZNYCH W SZKOLE PODSTAWOWEJ NR 3
im. Ignacego Łukasiewicza w Trzebinia ul. 1 Maja 60

LOKALIZACJA:
identyfikator działki:
120305_4_0017_2303
120305_4_0017_558
120305_4_0017_560/2
120305_4_0017_560/4
120305_4_0017_565/1
Jedn. ewid.
TRZEBINIA
Obręb : TRZEBIONKA

FUNKCJA	IMIĘ I NAZWISKO		PODPIS I DATA : lipiec 2025	UPRAWNIENIA NR :
PROJEKTANT	mgr inż. arch. Dorota Filipczyk upr. do projekt w spec. architektonicznej bez ograniczeń			65/97
BRZĄDZAJĄCY	mgr inż. arch. Dorota Verey upr. do projekt. w spec. architektonicznej bez ograniczeń			441/94
OBIEKT :	SP NR 6 im. Wł. Broniewskiego	STADIUM : PW	BRANŻA : ARCHITEKTURA	SKALA 1:50
TYTUŁ RYSUNKU	RZUT PARTERU - WEJŚCIE dostosowane dla OzN			NUMER RYSUNKU 3